

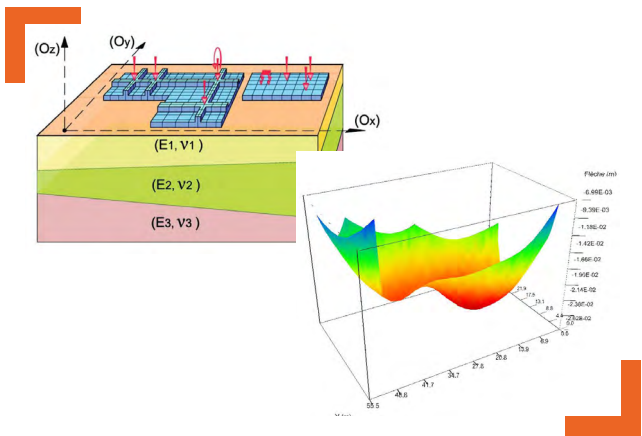


Foxta v5

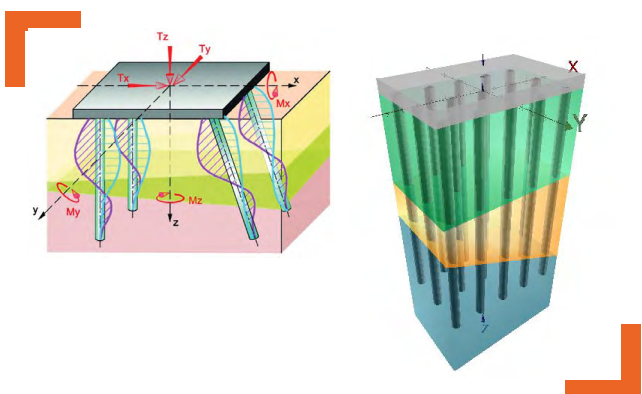
Dimensionnement des **fondations superficielles, profondes, mixtes et semi-profondes**

Une suite complète de 10 modules de calcul interconnectés

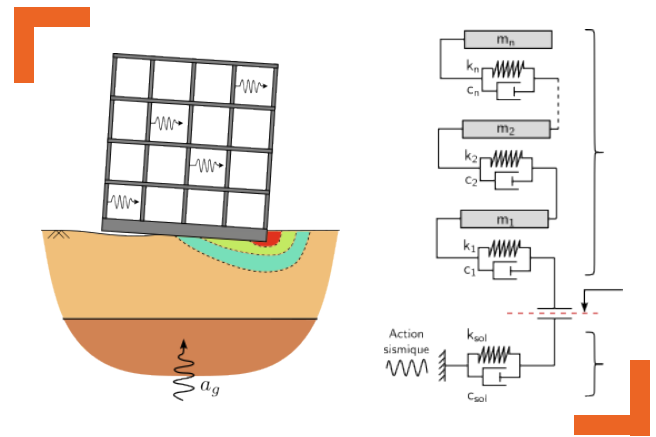
- **Fondsup** : calcul normatif d'une **fondation superficielle** selon les normes françaises et anglo-saxonnes.
- **Tasseldo+** : calcul 3D d'un **massif de stratigraphie quelconque** soumis à l'application d'un groupe de charges verticales.
- **Tasplaq+** : calcul 3D d'un ou plusieurs **radiers** en interaction reposant sur un massif multicouche.



- **Fondprof** : calcul normatif d'une **fondation profonde** selon les normes françaises et anglo-saxonnes.
- **Taspie+** : calcul par modèle t-z généralisé d'un **pieu isolé ou en groupe** et des massifs renforcés par inclusions rigides soumis à un chargement axial.
- **Piecoef+** : calcul par modèle p-y généralisé d'un **pieu isolé soumis à un chargement transversal** avec ou sans prise en compte des effets de 2nd ordre.
- **Groupei+** : calcul 3D d'un **groupe de pieu et barrettes** quelconques liaisons en tête par une semelle ou un radier.



- **SemiProf** : calcul 3D des fondations semi-profondes soumises à chargement quelconque.
- **FondMix** : calcul 3D non-linéaire d'une fondation mixte.
- **FondSis** : calcul en déplacement d'une fondation soumise à des sollicitations sismiques.



Passerelles entre modules

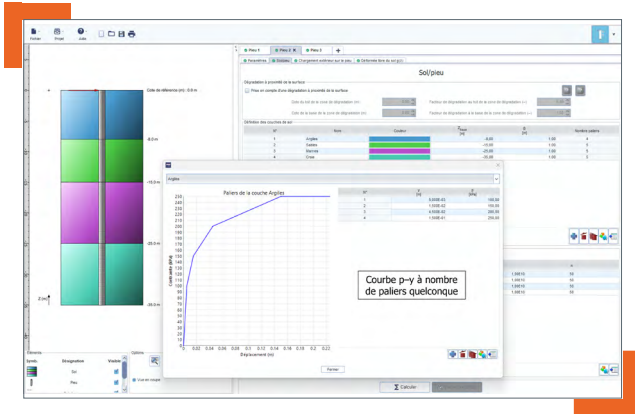
Foxta permet également de combiner l'utilisation de plusieurs modules via des passerelles en vue de traiter certains problèmes d'interaction sol-structure : génération de matrice de souplesse, frottement négatif, poussées latérales etc.

La passerelle entre Tasplaq et Tasseldo permet par ailleurs de compléter le dimensionnement des radiers avec l'analyse des contraintes et les déformations en profondeur, des comportements allant au delà du domaine élastique et les effets de la consolidation.

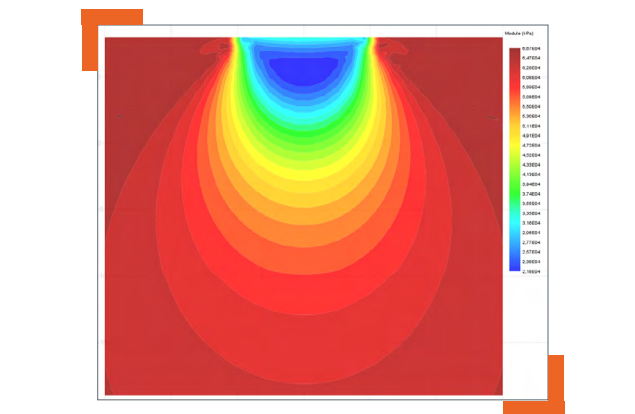
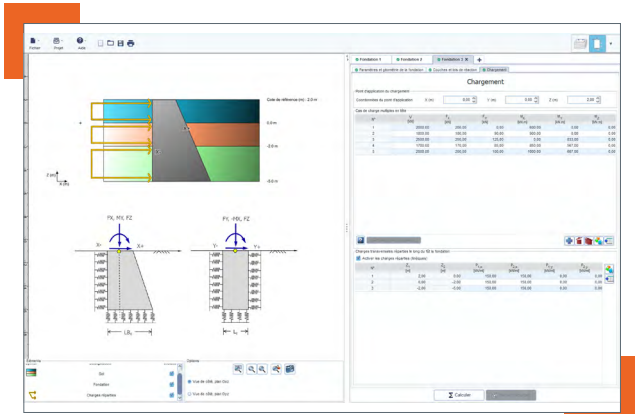


Les points forts de Foxta

- **Nombreux assistants** pour la saisie et l'importation de données, ainsi que pour l'exportation des résultats.
- Prise en compte des dernières évolutions des normes d'application de l'Eurocode 7 (NF P 94 261 et NF P 94 262) ainsi que des dernières recommandations ASIRI.
- Visualisation graphique directe des données saisies et des résultats calculés (en 2D ou 3D).

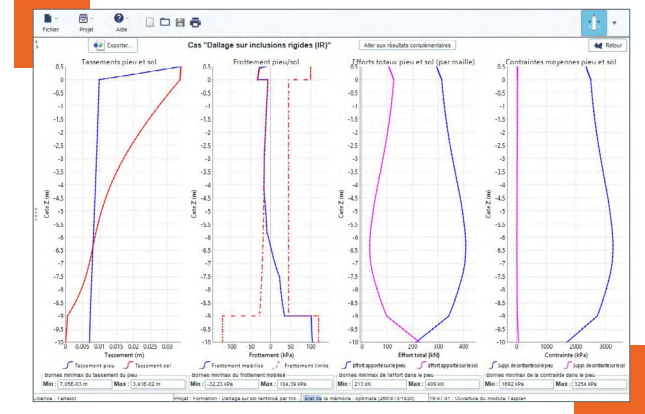


- Généralisation des **variantes de calcul sur tous les modules**.
- Unités et légendes clairement identifiées.
- Une interface très intuitive et une navigation facile entre les modules.
- **Rapport d'impressions paramétrable**.

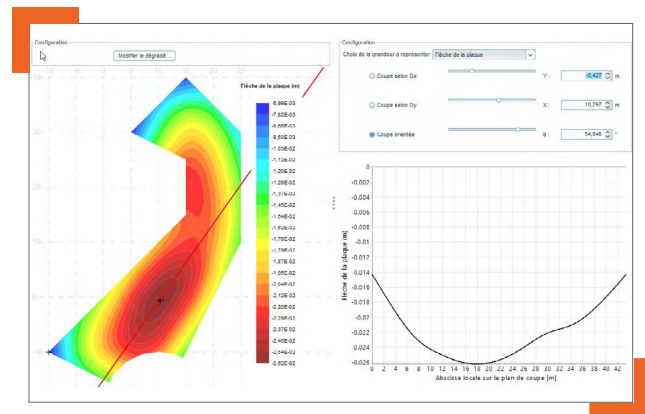


Résultats disponibles

- **Synthèse formatée** de données et des résultats clés.
- **Tableaux numériques** exportables vers le presse-papiers ou directement vers Microsoft Excel®.
- **Diagrammes des résultats** : valeurs min/max, légendes claires, zoom et consultation des valeurs possible, exportables sous forme d'image ou vers Microsoft Excel®.



- Coupes et représentations **graphiques 2D/3D** pour Tasplaq et Tasseldo.
- Assistants pré-calcul pour la génération des lois de réaction t-z et p-y, le traitement des effets de groupe, ou encore le calcul de la déformée cinématique d'un sol multicouche soumis à une sollicitation sismique.
- Assistants post-calcul pour vérifier la stabilité d'un massif renforcé par inclusions rigides (portance globale matelas, moments additionnels), la résistance structurale d'une fondation profonde sous chargement transversale ou encore le calcul de la surface comprimée.



Versions disponibles

- **Version Complète** : tous les modules.
- **Version LT** (5 modules)
Fondsup, Fondprof, Tasseldo, Tasplaq et Taspie+.
- **Version Pieux** (5 modules)
Fondprof, Taspie+, Piecoef+, Semiprof et Groupie+.



Configuration minimale requise
Consultez notre site web

42-52 quai de la Râpée
CS 71230
75583 Paris Cedex 12
France

Tél. : +33 (0)1 82 51 52 00
www.terrasol.com
sales.terrasol@setec.com

